

Projekti nimetus:
 Elektritööd

Joonise nimetus:
 Ajutine liikluskorraldus

Objekti asukoht:
 Riigitee 24172 km 13.0-13.32, Riigitee
 24188 km 9.33-9.64, Halliste alevik,
 Mulgi vald, Viljandi maakond

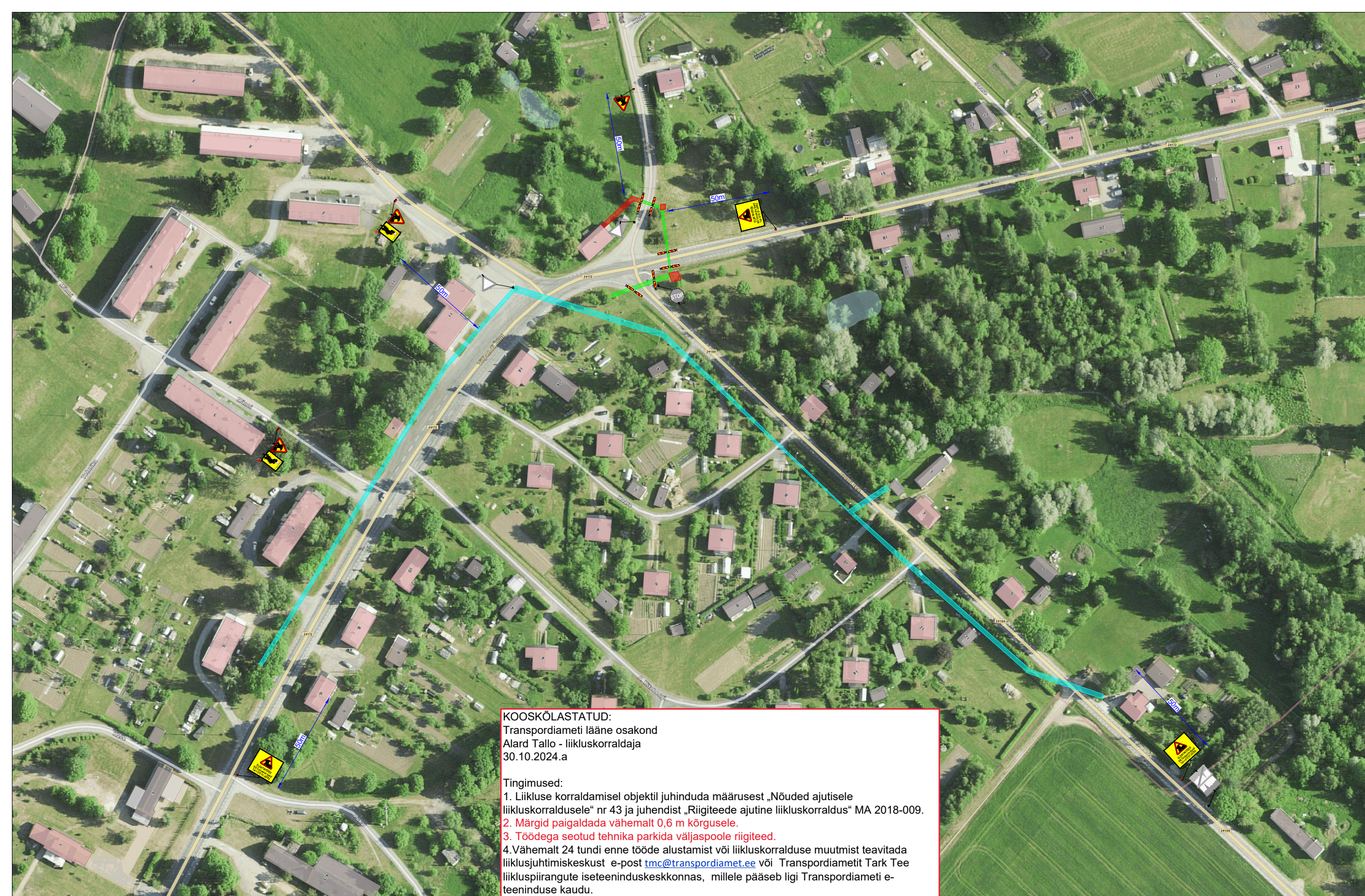
Märkused:
 RT 24172 km 13.0-13.32 AKÖL: 1168
 autot ööpäevas, sõiduautosid 98%
 RT 24188 km 9.33-9.64 AKÖL: 217
 autot ööpäevas, sõiduautosid 94%

| | | |
|------------|-------------|-------------|
| Kuupäev | Töö nr. | Joonise nr. |
| 29/10/2024 | RLR241025-2 | 1 |

| | |
|---------|---|
| Tellija | AS Connecto Eesti Tarmo Tiivel, +372 51 20792, tarmo.tiivel@connecto.ee |
|---------|---|

| | |
|---|-----------------------------|
| Cad proj. | R.Puhu, Tel: +372 5883 8300 |
| Kutsetunnistus nr. 193489 T. Rämmel Tegevusluba nr ELK000084 | |

- TINGMÄRGID:
- Töötsoon
 - Töötsoon: kinnisel meetodil
 - Töötsoon: õhuliin
 - Ajutine liiklusmärk
 - Ajutine liiklusmärgi post
 - Ol.olev liiklusmärk
 - Ol.oleva liiklusmärgi post
 - Ajutine liiklusmärk vajadusel



KOOSKÖLASTATUD:
 Transpordiameti lääne osakond
 Alard Tallo - liikluskorraldaja
 30.10.2024.a

Tingimused:
 1. Liikluse korraldamisel objektil juhinduda määrusest „Nõuded ajutisele liikluskorraldusele“ nr 43 ja juhendist „Riigiteede ajutine liikluskorraldus“ MA 2018-009.
 2. Märgid paigaldada vähemalt 0,6 m kõrgusele.
 3. Töödega seotud tehnika parkida väljaspoole riigiteed.
 4. Vähemalt 24 tundi enne tööde alustamist või liikluskorralduse muutmist teavitada liiklusjuhtimiskeskust e-posti tmc@transpordiamet.ee või Transpordiametit Tark Tee liikluspiirangute iseteeninduskeskkonnas, millele pääseb ligi Transpordiameti e-teeninduse kaudu.

